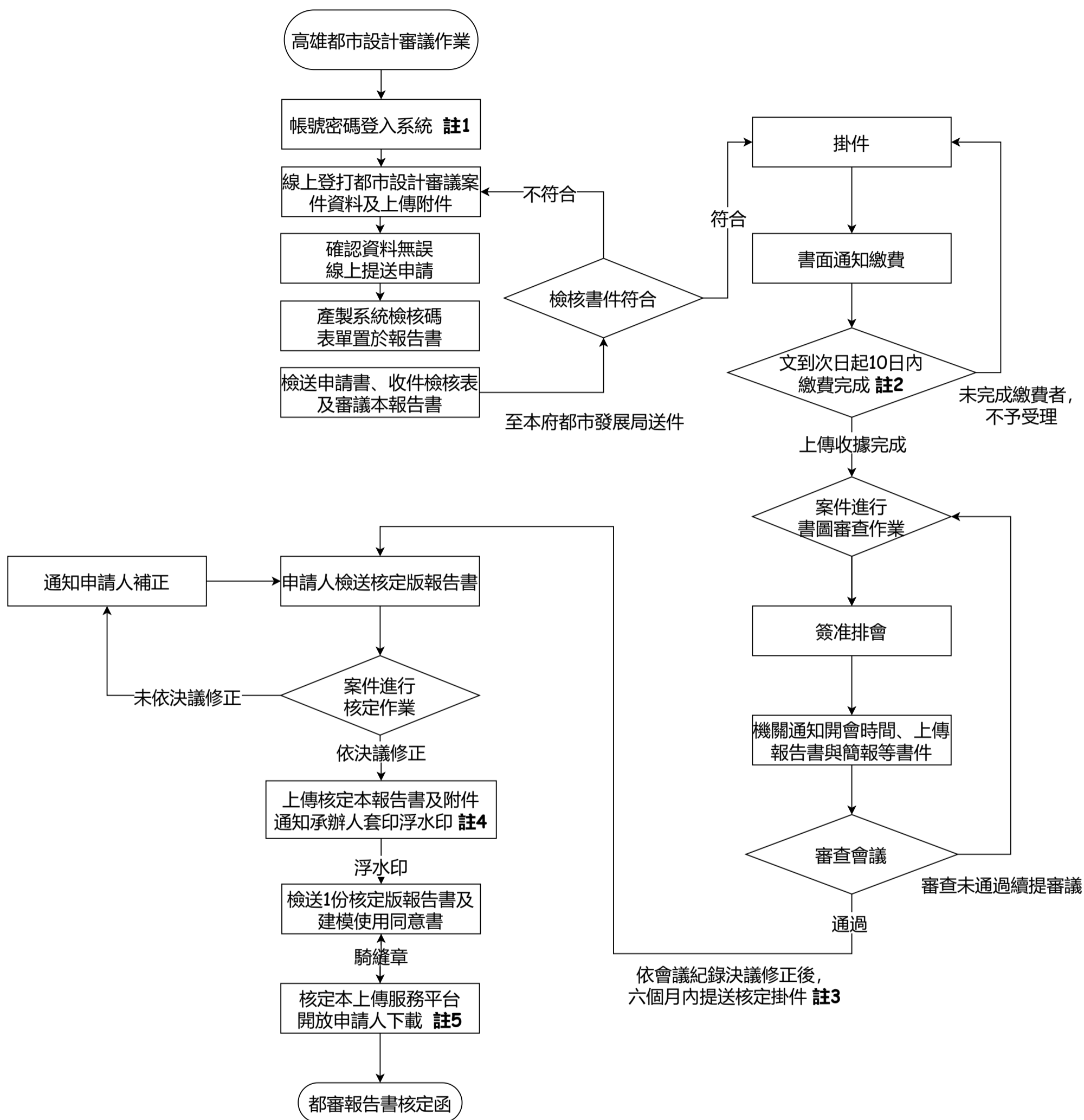


高雄市都市設計審議作業流程圖



註1 線上註冊會員後填寫帳號申請表，並檢附當年度會員證影本送至業務單位開通帳號。

註2 申請人應於期限內依「高雄市都市設計及土地使用開發許可審議收費標準」第3條附表規定繳納審議費，並上傳收據至系統。

註3 申請案應實施環境影響評估者，報請核定期限得延長至十二個月。

註4 上傳核定本報告書、一樓景觀配置圖、各向立面圖、建築物模擬圖及模型檔kmz。

註5 核定本報告書(浮水印+騎縫章)由本局上傳服務平台，開放系統會員自行下載列印。